

►►► A3 Navettes opte pour C-track Géolocalisation

# MAÎTRISER LES HEURES ET OPTIMISER LES PERFORMANCES



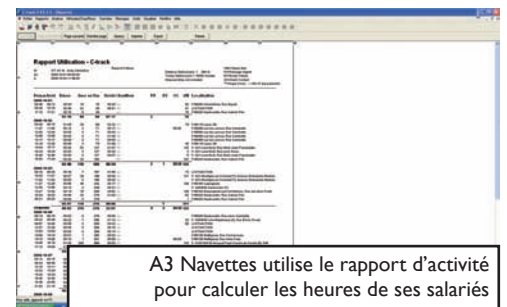
Christophe DESREUMAUX et Guillaume JACQUEMONT, dirigeants de la société

La société de transports de personnes A3 Navettes est spécialisée dans l'acheminement aux aéroports. Pour optimiser la gestion de son activité et accroître ses performances, l'entreprise a choisi C-track Géolocalisation. Equipée depuis maintenant 6 mois, l'entreprise dresse un premier bilan.

**A**vec une flotte de sept véhicules (essentiellement des minibus et voitures de tourisme), A3 Navettes avait comme problématique de base de savoir comment mieux gérer les heures de ses chauffeurs : «auparavant, le calcul des heures restait très approximatif. On souhaitait être juste envers nos salariés, en nous reposant sur des données fiables» annonce Mr Desreumaux. La décision est prise d'équiper les véhicules d'un système de Géolocalisation. Après avoir consulté plusieurs acteurs du marché, A3 Navettes décide de travailler avec SituAction : «Le

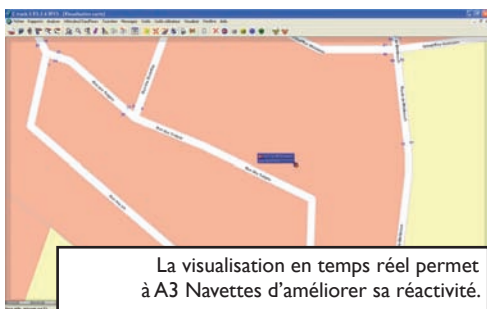
modèle économique propriétaire a pesé, nous avons préféré acquérir le système plutôt que de le louer» précise Mr Jacquemont, gérant de la société. «Le commercial a également bien cerné nos besoins et les leviers d'optimisation. Nous avons aussi été sensibles à certaines références de SituAction dans la région, notamment SLEMBROUCK avec laquelle nous travaillons». La mise en place du système C-track a suscité un peu d'appréhension chez les chauffeurs : «Nous avons pris le temps de leur expliquer que la mise en place d'un tel outil était essentielle pour poursuivre notre croissance et que la maîtrise des coûts, notamment des heures, était indispensable. Nous leur avons pareillement expliqué que dorénavant les heures payées seraient donc justifiées !» poursuit Mr Desreumaux. Les premiers bénéfices apparaissent dès le premier mois d'utilisation, l'entreprise a gagné en efficacité : des temps d'intervention et de route réduits, des heures mieux maîtrisées : «Avant, nous étions plus dans l'estimation, désormais, nous sommes justes avec notre personnel au niveau des heures travaillées et des paies. De ce fait, leur motivation s'est nettement accrue, ils sont désormais friands des courses supplémentaires !» se réjouit Mr Desreumaux. Autre bénéfice retiré par la société : la réactivité. La visualisation en temps réel des véhicules a permis à A3 Navettes de gagner en qualité de service, les horaires de RDV sont respectés et les clients rassurés : «avec C-track, nous avons amélioré notre réactivité.

Nous sommes désormais capables de savoir qui est le plus apte et le plus proche pour intervenir, nous gérons les courses en temps réel. nous pouvons rassurer nos clients lorsqu'ils nous appellent pour savoir où se situe leur chauffeur». Les indicateurs de comportement au volant sont également utilisés, notamment les excès de vitesse : «Nous sensibilisons nos chauffeurs à éviter au maximum les excès de



A3 Navettes utilise le rapport d'activité pour calculer les heures de ses salariés

vitesse pour des raisons de sécurité évidentes ainsi que pour l'économie de carburant». Les données fiables émanant de la Géolocalisation ont également permis à la société d'aller plus loin dans l'analytique et notamment dans l'ajustement de ses tarifs : «Nous connaissons désormais les temps et les distances de chacune de nos courses, nous avons pu évaluer la rentabilité de celles-ci et ainsi proposer des tarifs à la fois plus compétitifs et plus rentables». Créée en 2005, A3 Navettes connaît une croissance forte et durable. Acteur reconnu sur le marché, l'entreprise pense à son développement futur notamment dans l'acquisition de nouveaux véhicules.



La visualisation en temps réel permet à A3 Navettes d'améliorer sa réactivité.